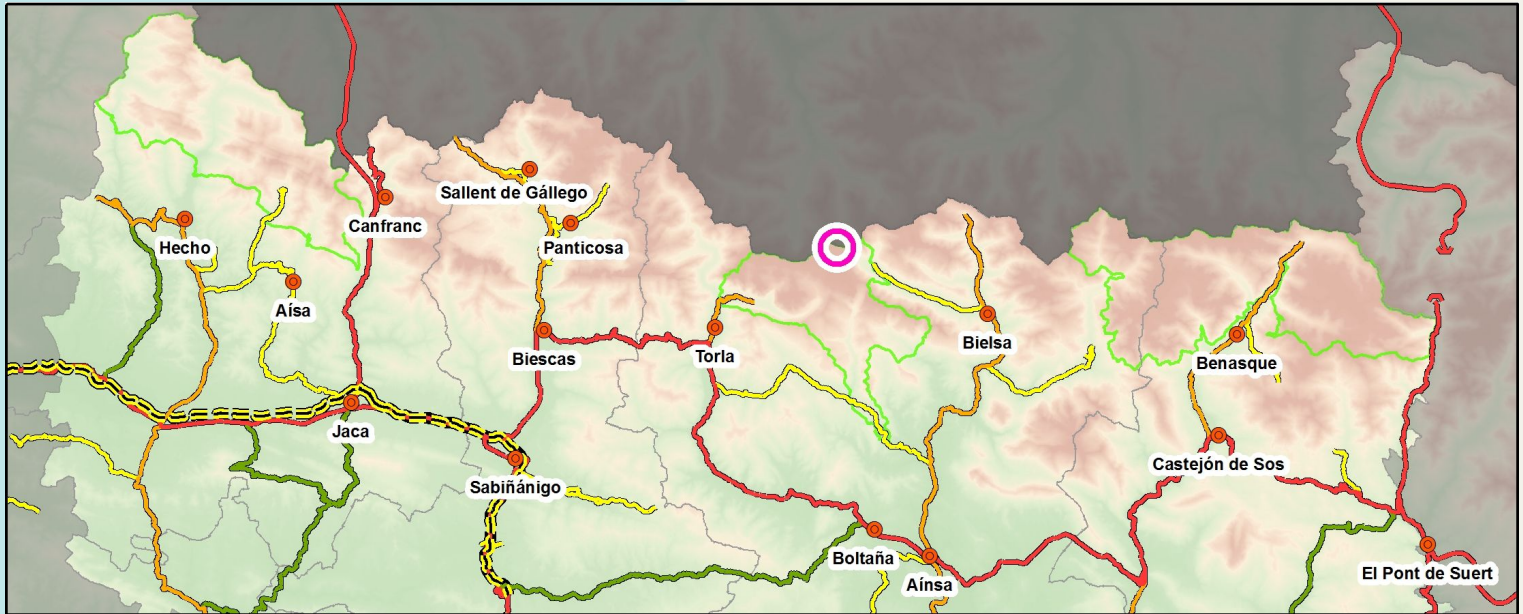


Marboré



Comarca: Sobrarbe

Municipio: Bielsa

Nº Humedal : HUM117

Altitud: 2531 m

Población más cercana: Bielsa

Acceso en coche más cercano. Punto de inicio:

Final de la pista del valle de Pineta. Desde Bielsa se toma la carretera al parador de Pineta. El aparcamiento está indicado 100 m antes de la ermita, al otro lado del río.

Tipo de Señalización:

Espacio natural protegido:

Parque Nacional de Ordesa y Mote Perdido

Información M.I.D.E (más info en www.montanasegura.com)

*horario	7 h			4	severidad del medio natural
desnivel de subida	1315 m			3	orientacion en el itinerario
desnivel de bajada	1315 m			3	dificultad en el desplazamiento
distancia horizontal	13 km			4	cantidad de esfuerzo necesario
tipo de recorrido	Ida y Vuelta				

*Horario ida y vuelta (tiempo de marcha sin contar paradas).

Aspectos singulares del ibón y del entorno donde se ubican

El ibón de Marboré (también llamado Marmorés) se ubica a los pies del glaciar de Monte Perdido, en un altiplano que desde el Balcón de Pineta va ascendiendo durante unos 3 km hasta el collado de los Astazu. Así, el recorrido permite disfrutar de un panorama alpino magnífico: el Mallo de Marmorés/Cilindro de Marboré; la cresta fronteriza, que tras el ibón se abre en la característica brecha de Tuca Roya; y, sobre todo, la cara norte de la Punta de Treserols/Monte Perdido con sus dos glaciares colgados. El ambiente extremo es también patente en el ibón que presenta heladas sus 8,8 ha de superficie la mayor parte del año y muestra curiosas formas de relieve periglacial como los suelos poligonales.

Descripción del recorrido

Desde el aparcamiento se toma la pista cerrada con una cadena en dirección norte, que, por el fondo del valle, atraviesa un bonito bosque de hayas y abedules y después contornea el zócalo del circo de Pineta y se dirige a los llanos de la Larri. Una vez atravesada una pasarela de madera sobre el río Cinca, un indicador que señala la ruta. Se sigue ese camino, superando fuertes pendientes cerca del río, y se asciende de frente hacia el Balcón de Pineta, sin tener en cuenta los senderos que a izquierda y derecha conducen a la faja de Tormosa y a Montapro. El sendero traza continuas lazadas entre pastizales y escarpes para superar el fuerte desnivel, a la vez que ofrece perspectivas de la artesa glaciara de Pineta y de las cascadas del Cinca. El último tramo es una canal pedregosa conocida como "el embudo", que en verano puede tener algún nevero. Tras coronar el último resalte se llega al Balcón de Pineta (junto a una famosa cruz de metal) un mirador de primer orden de los glaciares colgantes de Monte Perdido y sobre el valle de Pineta. Desde este punto, el sendero continúa en dirección NO para bordear las morrenas del glaciar avanzando sobre terreno rocoso, hasta alcanzar el ibón.

